

# مجموعة الرقابة الفلسطينية



PALESTINIAN MONITORING GROUP

2006 ( )

.2006 ( )

2	)	16				07 .05	•
				(	)	5	(
2	3		-	3)	6	07 .08	•
					5	(	
	4				F16	07 .12	•
(	3	)	8	12		.07 .12	•
		(	)		07 .19		•
			2	15	69	6	
			07 .19				•
	12	(		)	12		
						.07 .21	•
			2			4	
			-			07 .26	•
			32	12			

الحدث	محافظة الضفة	محافظة غزة	المجموع	ملاحظات
إغتيال	2	-	2	.
قتل	17	151	168	8 32 39 64 1 9 2 4 1 : 6 ( 6 4 1.5 ) 23 8 12 ( 4 ) 6
جرح	184	411	595	: 11 18 77 146 159 4 2 6 126 2 1 31 10 2 12 106 : 34 7 5 3 2
إعتقال	389	20	409	: 3 2 9 6 63 38 3 21 96 25 32 18 59 34 3 19 : 96 7 6
إفحام تجمعات سكانية	646	71	717	: 17 6 5 19 24 84 128 9 30 76 28 61 76 137 17
إطلاق نار	139	569	708	88 79 45 95 262 15 9 5 6 31 8 17 23 21 4
تحرش بالأجهزة	27	84	111	.1 1: 2: 11: 96:
منع تجول	13	-	13	.2: 6: 1: 4:
إغلاق معابر	-	163	163	- 31: 17: - 25: - ) 103: .( 31 29:" " ) 60: .(30:
حواجز عسكرية مفاجئة	560	-	560	: 89 22 17 45 23 40 31 146 53 94
هدم منازل	2	15	17	.2 4 3 6 ( ) 1 1 :
الإعتداء على الممتلكات الحكومية والخاصة	93	132	225	3 :
إحتلال منازل	38	45	83	.2: 14: 5: 24: 2: 31: 2: 3:
إعتداء على التعليم	5	5	10	4 :
إعتداء على الصحة	10	6	16	:
إعتداء على أماكن دينية	4	-	4	:
نشاطات إستيطانية	8	-	8	.4: 1: 1: 2:
إعتداءات مستوطنين	26	-	26	.11 1: 4: 5: 1: 2: 2:
<b>المجموع</b>	<b>2163</b>	<b>1672</b>	<b>3835</b>	

محافظة الضفة	محافظة غزة	المجموع
6	1	7
		5 : 1 1 1 1 1 2 :

					(07)	(06)	(05)	
					2	9	2	
	%233.3 ( )				168	42	38	
%1050 %155.6 ) 2 9 23				%325 .(				
106 %216.5 %132.4					595	256	188	
.( %152.4 %130.4 ) 42 46								
37 35 19 % 12.8 %19.8					409	510	469	
	%0.6 %3.2				717	741	721	
434 439 457 2002								
55 67 63 2005								
. 30 39 71								
	%112.6 %66.6				708	425	333	
					111	83	66	
96 18 2								
	%31.6 %30				13	10	19	
68 77 103					163	114	99	
- 29) 60 .(								
	%24.4 %11.8				560	501	450	
	%162				17	6	7	
	%122.8				225	101	88	
	%177				83	29	31	
					10	2	12	
					16	7	11	
					4	3	6	
	%77.1 %33.3				8	12	35	
	%30				26	25	20	
	%33.3				383	287	259	
	%47.8				5	6	5	

الإجراءات المتخذة		أيار	حزيران	تموز
:		20	19	7
5 3 2 :	11 2 2 :			
1 :	0 1 1 :			
	1 1 (*1) :			

\*

( )

2

151

17)

168

38

42

(

) 23

32

39

64

6 (

)

6

4

1.5

12 ( 4

)

6

256

(

411

184)

595

)

106

188

7

3

2

12 (

34

5

(

20

389)

409

32

38

59

63

96

6

3

19

96

7

06 .04 .17

"

35

"

(

)

(

)

" "

30 15

)

(

35

.(

)

( )

."

"

.(

450

501

560 )

40

103)

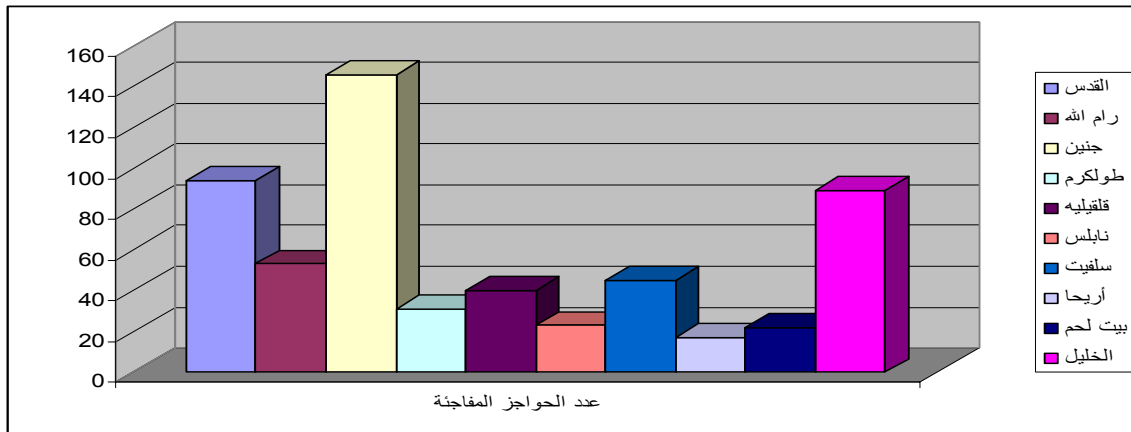
( 25 -

06 .06 .25

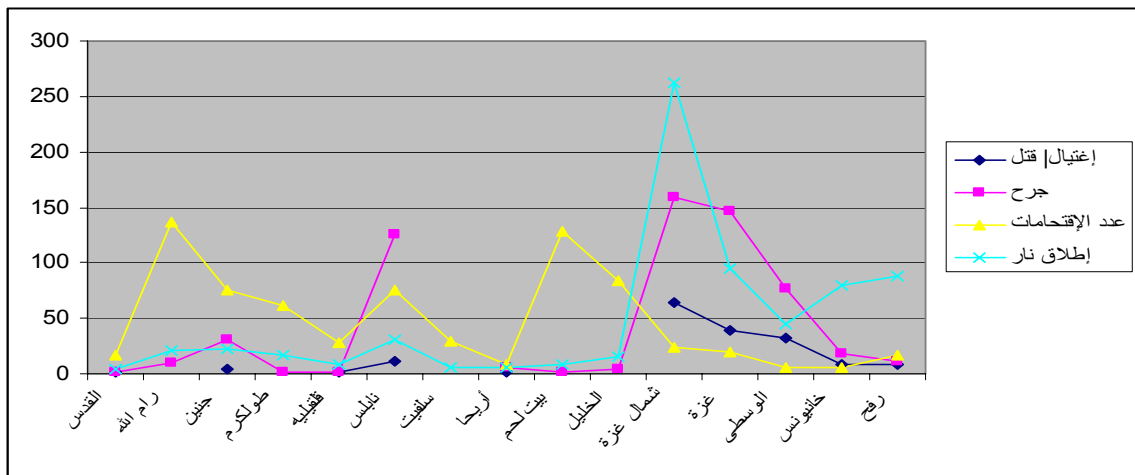
-

"

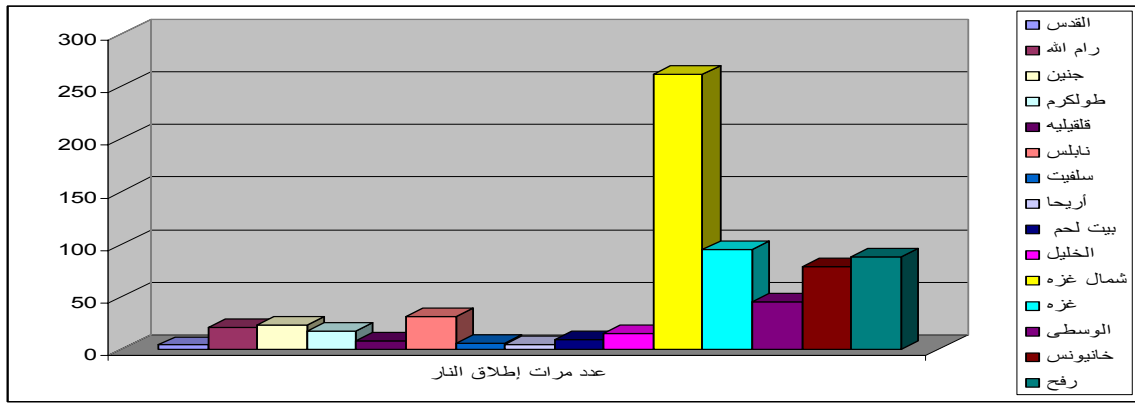
"



721 : 1  
 137 : ( 71 646)  
 61 76 84 128  
 %24.6 176  
 10 ( 9 ) 13  
 31) 83 19  
 .( 14 24  
 457 (2002 (A) 2  
 %63.7  
 05 .03 .16 3  
 05 .03 .21  
 2005 .02 .08  
 7 4  
 9 44 05 .07 .13  
 .( 1 2 11 ) 14



425 ( 569 139) 708  
 49 273 176 : 333  
 43 30 ) 133  
 . 7 30 40 (60



: ( 84 27) 111

8	1	2	4	2)	3	17	23	17	6	
.							5	10	2	8
2	:	18	:	1	1	5	8	1	3	
3	2	:	7	:	3	:	1	1	3	
12	5	:	23	:	16	39	(476)	1417	(	
5	:	(	)	4	)	:				
.(1	1	1	1	1	)	4	8	-	8	
			.(2	1	)	3			/	
							111	84	27	

:

: ( 15 2) 17  
3

3 ( )  
2 ( )  
( )

93) 225 ( )  
88 101 ( 132

3  
3

5

3

1 1 3 1 2 : 10  
1 1

( )  
1 1

5

5:

(\$572) 2500

350



: 35 " " 12 8 :

215 :  
.(06/26/ )  
:  
1.4  
24.9 (06/43/ )  
1.8 (06/56/ )  
14.9 (06/54/ )  
.(06/55/ )

20 25 26  
2 3 :  
3  
2  
" "

11 7 ( 6 10) 16 :

. 12 2 ( 5) 10  
 : 4  
 : 6 3 4  
 - (V.I.P 99 114 163  
 2 17 - 5 25 ) 103  
 ( 30 - 31 ) 60  
 29 " " ) 60  
 " 31"

5 : ( 1 6) 7  
 - . ( ) -  
 . -  
 . -  
 . -  
 . -

=====